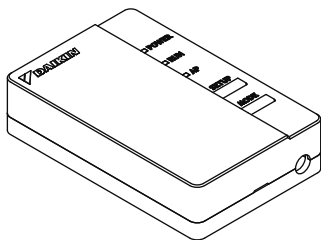


**DAIKIN**

4P567679-1

Adapter za spajanje  
na bežični LAN  
BRP069B82

Priručnik za  
postavljanje





Početna stranica: <http://www.onlinecontroller.daikineurope.com>

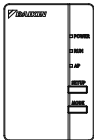
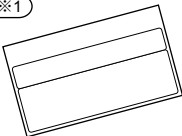
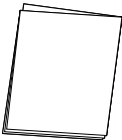
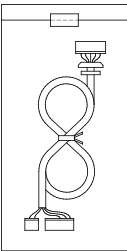
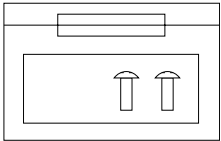
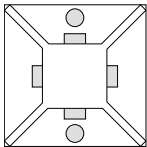
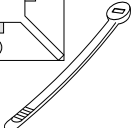
- ◆ Podatke o specifikacijama, uputama za postavljanje, načinima namještanja postavki, najčešćim pitanjima, kopiji originalne Izjave o sukladnosti te najnovijoj verziji priručnika potražite na gornjoj početnoj stranici.



- ◆ Poduzeće Daikin Industries Czech Republic s.r.o. ovim izjavljuje da je radijska oprema vrste BRP069A41 sukladna s Direktivom 2014/53/EU.

# Pribor

Provjerite jeste li u paketu dobili sljedeći pribor.

Model BRP069B82 ※1 Postavite na pričvršćenu naljepnicu na poleđini ovog lista i pohranite na sigurnom mjestu.		
(A) Adapter za spajanje na bežični LAN  BRP069A41	(B) Naljepnica sa serijskim brojem (1 list) ※1 	(C) Priručnik za postavljanje (1 kom.) 
(D) Ožičenje 	(E) Vijci i ljepljiva traka 	(F) Kabelska vezica s bazom  

# Mjere opreza

- ◆ U nastavku su opisana značenja slikovnih simbola upotrijebljenih u ovom dokumentu.

Po dovršetku postavljanja uručite ovaj priručnik za postavljanje korisniku.

- ◆ Za obavljanje probnog rada klima uređaja slijedite priručnik za postavljanje jedinice klima uređaja.



Zaštita aparata označenih ovim simbolom zajamčena je dvostrukom izolacijom i ne zahtijeva sigurnosni spoj na električno uzemljenje (masu).



Zabranjeno



Slijedite upute



## Upozorenje

Situacije koje bi mogle rezultirati smrću ili teškom ozljedom.

### Prilikom postavljanja:



- Zatražite da postavljanje obavi vaš zastupnik ili tehničar. (Može prouzročiti strujni udar ili požar.)
- Prilikom instalacije uvijek upotrebljavajte pribor i propisane dijelove. Obavezno slijedite upute u ovom priručniku za postavljanje. (Može prouzročiti pad jedinice, strujni udar ili požar.)
- Električarske radove treba obaviti u skladu s priručnikom za postavljanje te državnim pravilima o električnim instalacijama ili strukovnim kodeksom.
- Prilikom postavljanja uvijek isključite napajanje. (Kontakt s električnim dijelovima može prouzročiti strujni udar.) Glavna sklopka instalacije nalazi se na vanjskoj jedinici. Isključite ovu glavnu sklopku kako biste isključili napajanje.

# Mjere opreza



## Upozorenje

Situacije koje bi mogle rezultirati smrću ili teškom ozljedom.

### Prilikom upotrebe:



- Ne rastavljajte, ne preinačujte i ne popravljajte uređaj.  
(Može prouzročiti požar, strujni udar ili ozljede.)
- Ne dodirujte ovaj proizvod mokrim rukama.  
(Može prouzročiti strujni udar ili požar.)
- Ne dopustite da se proizvod smoči i ne upotrebljavajte ga prilikom kupanja ili sličnih aktivnosti s vodom.  
(Može prouzročiti strujni udar ili požar.)
- Ne upotrebljavajte ovaj proizvod u blizini medicinske opreme ili osoba koje upotrebljavaju srčane elektrostimulatore ili defibrilatore. Ovaj proizvod može prouzročiti elektromagnetske smetnje opasne po život.
- Ne upotrebljavajte ovaj proizvod u blizini opreme s automatskim upravljanjem, kao što su automatska vrata ili oprema za dojavu požara.  
(Može prouzročiti nezgode zbog nepravilnog funkcioniranja opreme.)



- Odmah izvucite strujni utikač klima uređaja ako se javi neuobičajen miris ili zvuk te kada dolazi do pregrijavanja ili pojave dima.  
(Može prouzročiti požar ili kvar.)
  - ◆ Zatražite pregled od svog dobavljača.
- Izvucite strujni utikač klima uređaja ako je proizvod pao ili je kućište oštećeno.  
(Može prouzročiti požar ili strujni udar.)
  - ◆ Zatražite pregled od svog dobavljača.

# Mjere opreza



## Opresz

Situacije koje bi mogle rezultirati oštećenjem ili ozljedom.

### Prilikom postavljanja:



- Ne postavljajte u područjima gdje može doći do istjecanja zapaljivog plina.  
(Može prouzročiti požar.)



- Kada odvajate priključni kabel, držite ga za utikač.  
(U suprotnom može doći do požara ili strujnog udara.)

### Prilikom upotrebe:



- Ne upotrebljavajte na mjestima dostupnim maloj djeci.  
(Može prouzročiti ozljede.)

- Ne upotrebljavajte ovaj proizvod u blizini mikrovalne pećnice.  
(To može utjecati na komunikaciju s bežičnim LAN-om.)

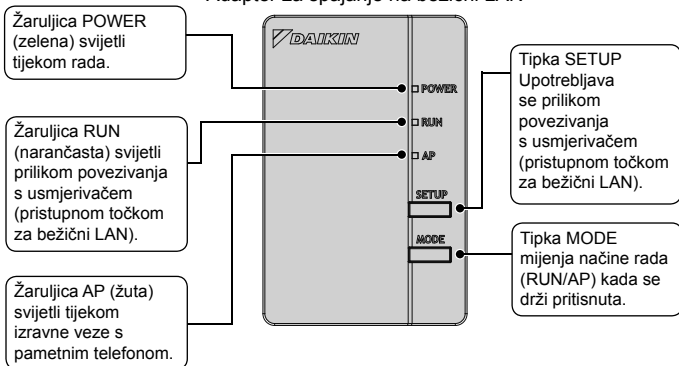
# Zahtjevi za odlaganje na otpad



- Vaš je proizvod označen ovim simbolom. Ovaj simbol znači da se električni i elektronički proizvodi ne smiju miješati s ostalim nerazvrstanim kućanskim otpadom.
- Nemojte pokušati rastaviti sustav sami: rastavljanje proizvoda i svih ostalih dijelova, mora obaviti kvalificirani instalater u skladu s važećim lokalnim i nacionalnim propisima.
- Proizvod i otpadni materijali moraju se obraditi u posebnom pogonu za ponovnu upotrebu, recikliranje i popravak.
- Osiguravanjem pravilnog odlaganja pomažete u sprečavanju mogućih negativnih posljedica za okoliš i ljudsko zdravlje. Više pojedinosti zatražite od svog instalatera ili lokalnih nadležnih tijela.

## Glavni dijelovi

Adapter za spajanje na bežični LAN



# Glavni dijelovi

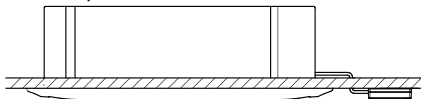
## Osnovni parametri:

---

Frekvencijsko područje:	2400 MHz–2483,5 MHz
Protokol za bežičnu komunikaciju:	IEEE 802.11b/g/n
RF kanal:	1–11
Izlazna snaga:	0 dBm~18 dBm
ERP:	17 dBm (11b) / 13 dBm (11g) / 12 dBm (11n)
Napajanje:	DC 14 V / 16 V / 100 mA

RF kanal: radijski kanal  
ERP: efektivna izračena snaga

**FCAG\*B, FCAHG\*H**



Unutarnja jedinica može se razlikovati od ilustracije



# Postavljanje



## Upozorenje

Prilikom postavljanja uvijek isključite napajanje. (Kontakt s električnim dijelovima može prouzročiti strujni udar.) Glavna sklopka instalacije nalazi se na vanjskoj jedinici.



UVIJEK spojite žičani ili bežični daljinski upravljač (npr. BRC1E, BRC1H, BRC7); u suprotnom sučelje Online Controller NEĆE raditi.

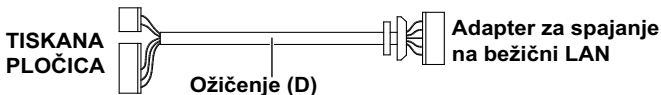
## 1 Odabir mjesta za postavljanje

- WLAN adapter treba postaviti na mjesto:
- na kojem adapter nije izložen izravnoj Sunčevoj svjetlosti,
- na kojem je adapter smještena podalje od izvora topline ili pare,
- na kojem ne postoji izvor pare od strojnog ulja (ona može skratiti vijek trajanja unutarnje jedinice),
- na kojem je adapter od televizijskog ili radioprijamnika udaljen najmanje 1 m (jedinica može uzrokovati smetnje slike ili zvuka),
- na kojem je udaljenost između unutarnje jedinice i WLAN adaptera unutar dosega WLAN kabela.

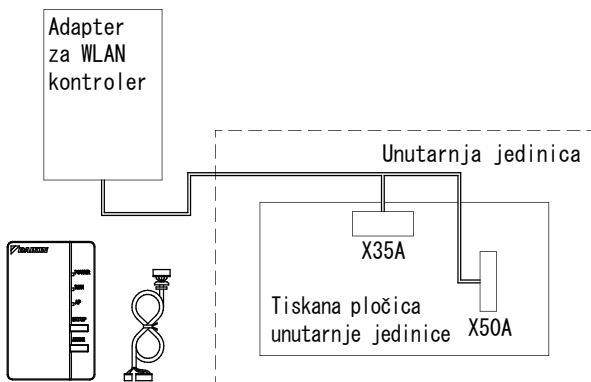
# Postavljanje

## 2 Postavljanje ožičenja za WLAN na tiskanu pločicu unutarnje jedinice

Spojite ožičenje (D) WLAN adaptera na priključke X35A i X50A na tiskanoj pločici unutarnje jedinice u skladu sa shemom spajanja WLAN kontrolera.



## 3 Shema spajanja

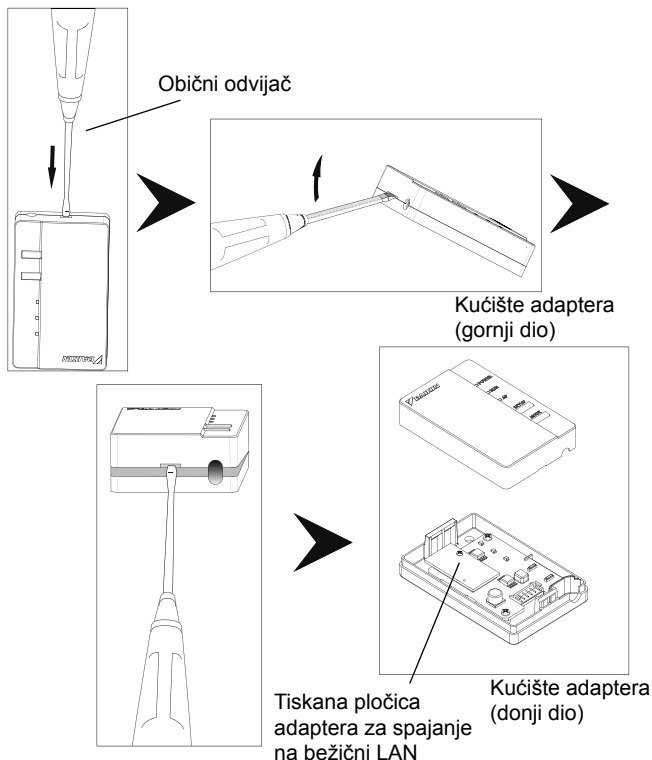


Pojedinosti o instalaciji WLAN adaptera za vaš model potražite na stranici <http://www.onlinecontroller.daikineurope.com>.

### Instalacija ožičenja na bežični LAN adapter

#### 1 Uklonite kućište adaptera (gornje).

Za uklanjanje utisnite obični odvijač u utor između gornjeg i donjeg dijela kućišta. (Pazite da ne oštetite kućište.)

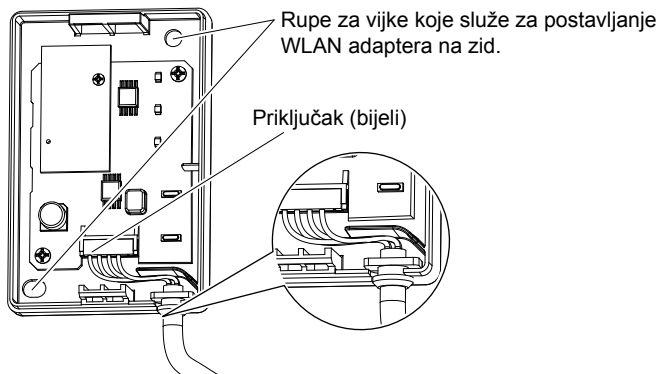


### 2 Pričvrstite priključni kabel na proizvod.

Utaknite priključak priključnog kabela (bijeli).

- ◆ Učvrstite priključni kabel u urez u kućištu adaptera (donji dio).
- ◆ Vijcima pričvrstite WLAN adapter na zid prije nego što pričvrstite gornji dio kućišta WLAN adaptera.

Spojite priključak u utor iste boje.

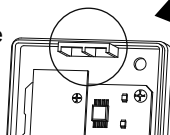
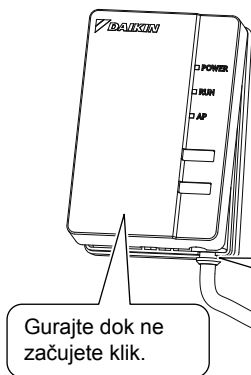


Učvrstite priključni kabel i osigurajte da se na njega ne prenose vanjske sile.

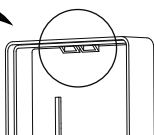
Pojedinosti o instalaciji WLAN adaptera na zid potražite na stranici <http://www.onlinecontroller.daikineurope.com>.

### 3 Vratite kućište adaptera u izvorno stanje.

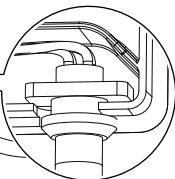
Vrh gornjeg dijela kućišta natakните na kopču pri vrhu donjeg dijela kućišta i pritisnite kako bi se kućište zatvorilo.



Kopča na gornjem dijelu kućišta adaptera (donji dio)



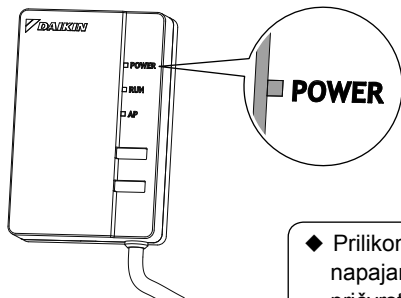
Kopča na gornjem dijelu kućišta adaptera (gornji dio)



Provjerite je li priključni kabel dobro učvršćen.

### 4 Provjera ispravnosti

Uključite napajanje i provjerite svijetli li žaruljica [POWER] na proizvodu.



- ◆ Prilikom uključivanja napajanja uvijek pričvrstite kućište adaptera (gornji dio).

Korisnik mora osigurati sljedeće stavke:

- pametni telefon ili tablet računalo  
(podržani OS: Android 2.3.3 ili noviji; iOS 5.0 ili noviji.)
- internetska veza i uređaj za komunikaciju  
(modem/usmjerivač ili sličan uređaj)
- pristupna točka za bežični LAN
- [Daikin online controller] (besplatno).

Način instalacije Daikinova mrežnog upravljača

Za telefone sa sustavom Android

- (1) Otvorite [Google Play].
- (2) Potražite [Daikin online controller].
- (3) Za instalaciju slijedite upute na zaslonu.

Za iPhone

- (1) Otvorite [App Store].
- (2) Potražite [Daikin online controller].
- (3) Za instalaciju slijedite upute na zaslonu.

Pogledajte

<http://www.onlinecontroller.daikineurope.com>

za detaljne upute za postavljanje.

# Uklanjanje problema

U sljedećoj tablici nalaze se kratki opisi načina postupanja u slučaju problema ili nesigurnosti prilikom postavljanja proizvoda ili namještanja postavki za povezivanje.

Više pojedinosti potražite u najčešćim pitanjima na našoj početnoj stranici.

Kada se dogodi sljedeće	Objašnjenje i stavke za provjeru
Nijedno LED svjetlo ne svijetli	<ul style="list-style-type: none"><li>→ Pokušajte upravljati jedinicom s pomoću infracrvenog daljinskog upravljača.</li><li>→ Isključite napajanje klima uređaja i ponovno ga pokrenite.</li><li>→ Uvjerite se da LED svjetla nisu onemogućena u aplikaciji.</li><li>→ Provjerite je li proizvod dobro postavljen.</li></ul>
WLAN adapter ne vidi se na zaslonu pregleda jedinica (zaslon "Home") nakon što ga konfigurirate.	<ul style="list-style-type: none"><li>→ Provjerite je li napajanje uključeno.</li><li>→ Provjerite svijetli li LED svjetlo RUN.</li><li>→ Ako LED svjetlo AP svijetli, tipku MODE držite pritisnutu dvije sekunde kako biste prešli u način rada RUN.</li><li>→ Ako treperi LED svjetlo RUN, ponovno pokušajte spojiti WLAN adapter na bežičnu mrežu. Provjerite je li WLAN adapter dovoljno blizu usmjerivača (pristupne točke za bežični LAN).</li><li>→ Ako svijetli LED svjetlo RUN, uvjerite se da su pametni telefon ili tablet računalo spojeni na isti bežični LAN kao i WLAN adapter.</li></ul>



# Uklanjanje problema

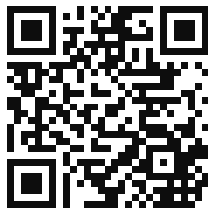
Kada se dogodi sljedeće	Objašnjenje i stavke za provjeru
Kada se pokušavate spojiti izravno na adapter (način rada AP), WLAN adapter nije vidljiv na popisu dostupnih Wi-Fi mreža na telefonu/tablet računalo.	<ul style="list-style-type: none"><li>→ Ako LED svjetlo AP ne svijetli, tipku "Mode" držite pritisnutu 2 sekunde kako biste prešli u način rada AP.</li><li>→ Ako LED svjetlo AP treperi, pričekajte dok ne počne neprekidno svijetliti (približno 1 minutu). WLAN adapter još se uvijek pokreće.</li><li>→ Ako LED svjetlo AP svijetli, prijeđite u način rada RUN držeći tipku MODE pritisnutu dvije sekunde. Zatim se vratite u način rada AP ponovno držeći tipku MODE pritisnutu dvije sekunde. Time se mijenja kanal bežične veze na kojem WLAN adapter radi. Po potrebi ponovite postupak.</li></ul>
Ništa od gore navedenog nije pomoglo	<ul style="list-style-type: none"><li>→ Pogledajte najčešća pitanja na stranici: <a href="http://www.onlinecontroller.daikineurope.com">http://www.onlinecontroller.daikineurope.com</a></li></ul>

**DAIKIN INDUSTRIES CZECH REPUBLIC s.r.o.**

U Nové Hospody 1/1155, 301 00 Plzeň Skvrňany, Czech Republic

**DAIKIN EUROPE N.V.**

Zandvoordestraat 300, B-8400 Oostende, Belgium



4P567679-1 2019.01